



Inclusief ontwerpen en implementeren van eHealth

Nienke Nijhof

Bartiméus:



Hogeschool van Amsterdam



Bartiméus

- Diensten leveren (wonen, werk, onderwijs en zorg)
- Kennisontwikkeling en innovatie
- Bevorderen van de maatschappelijke participatie

- In Nederland 300.000 mensen met een visuele beperking



Slecht of niet kunnen zien

Snapchat filter



Agenda

- Cijfers inclusie
- Voorbeelden binnen Bartiméus
- Richtlijnen
- Belang van inclusie

Vormen van beperking



Blijvend



Tijdelijk



Situatie

Hoeveel mensen in Nederland hebben een beperking?

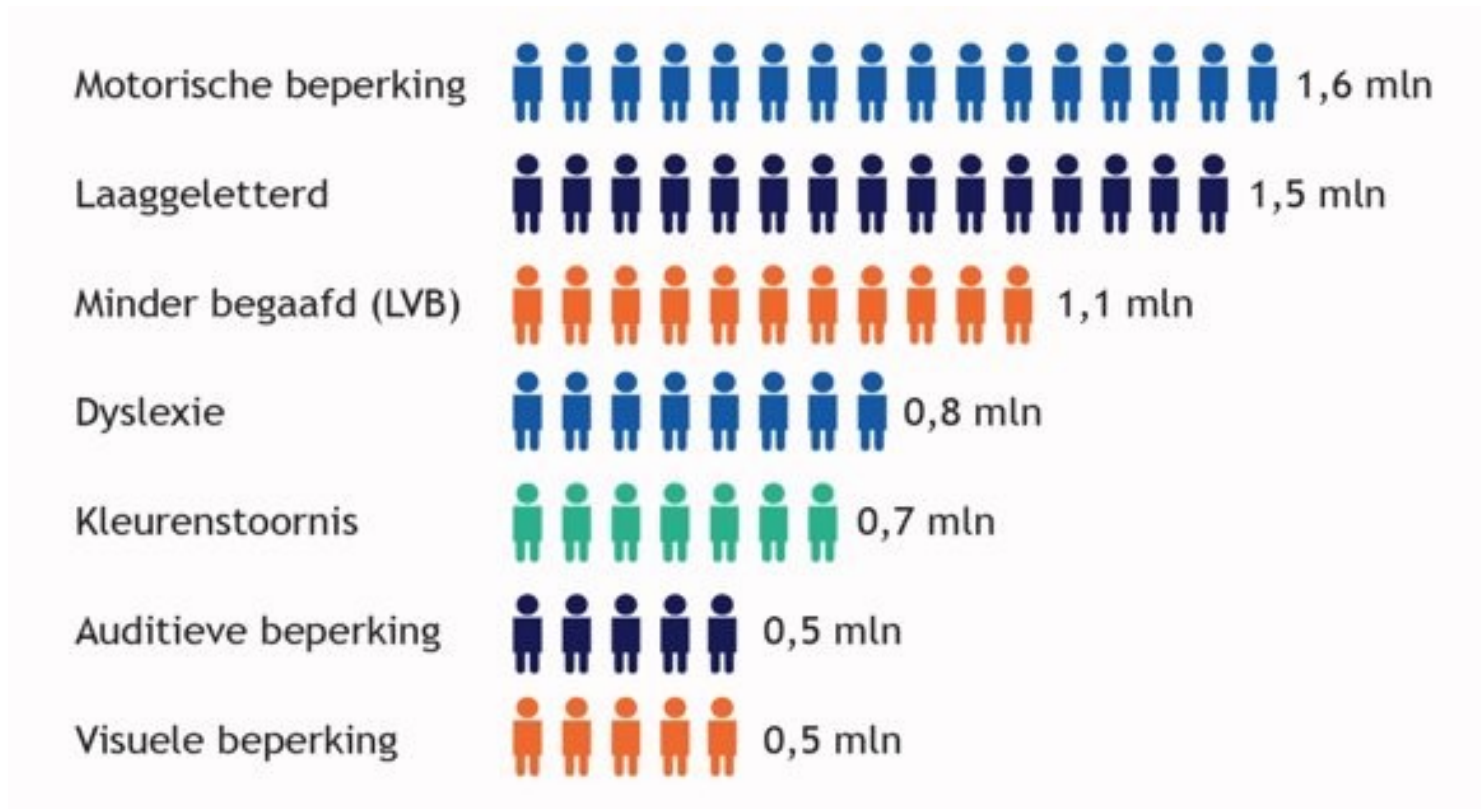
A. 1 op de 2 personen

B. 1 op de 4 personen

C. 1 op de 10 personen

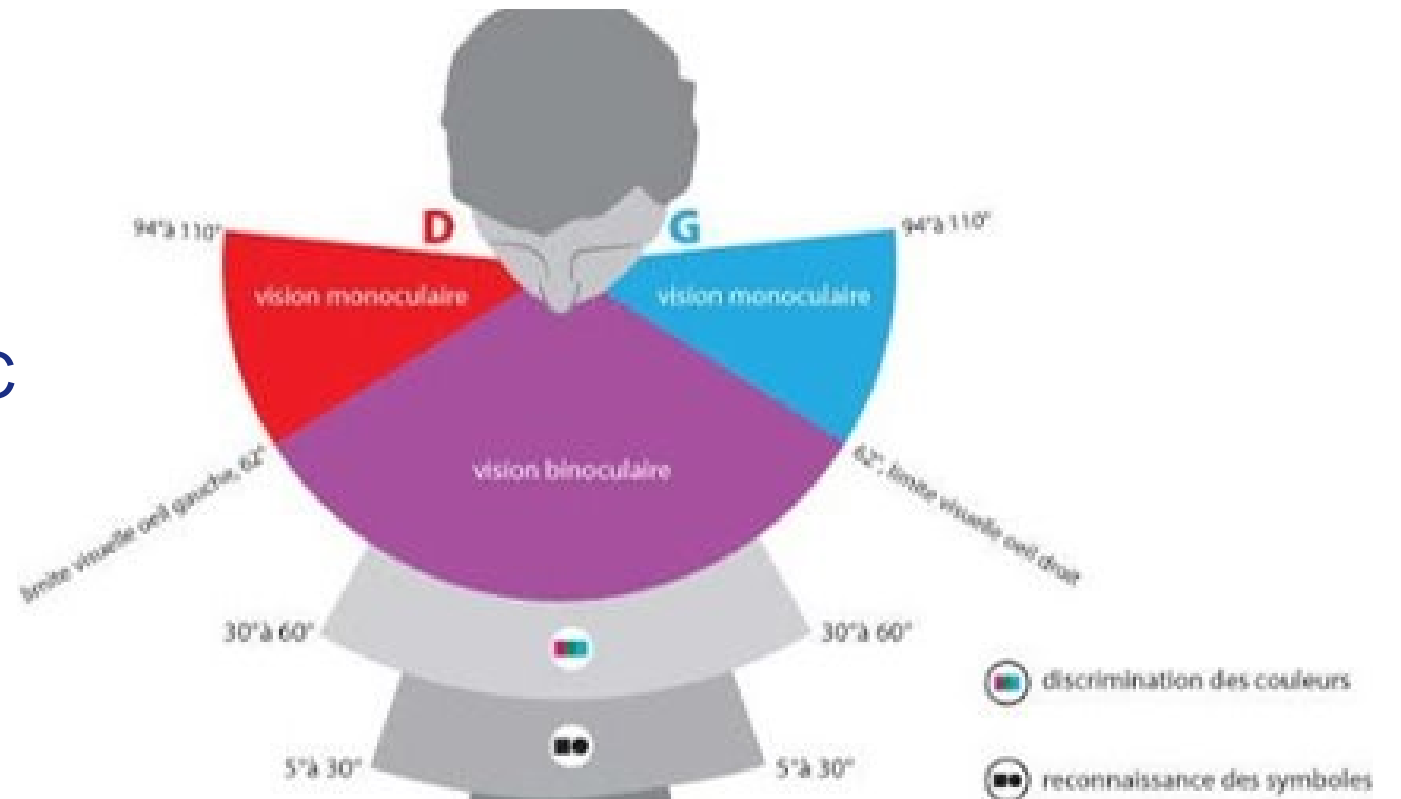
D. 1 op de 60 personen

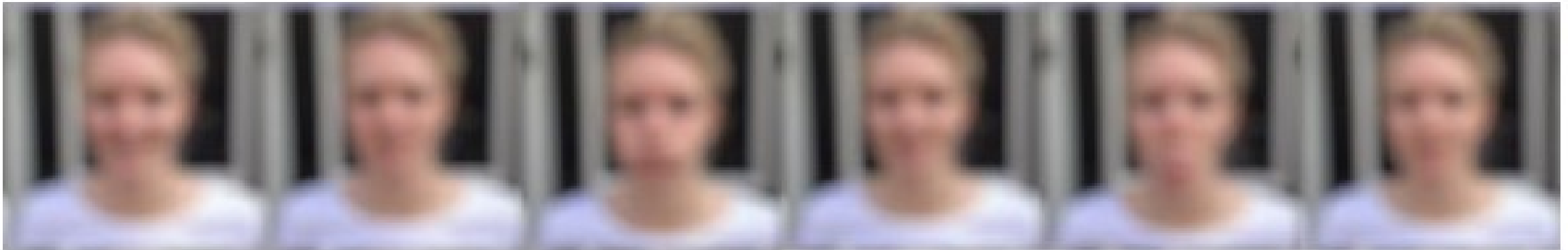
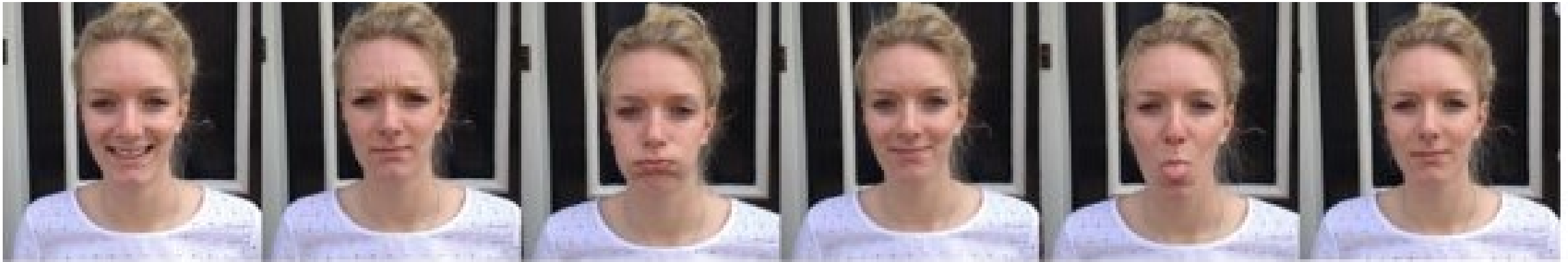
Mensen met een beperking



Verstoring in waarneming

- Gezichtsveld
- Scherp zien
- Verstoring in hersenen (NAH, VC)





eHealth projecten Bartimeus

- E-zorg
- E-diagnostiek
- E-thuis

- Hier binnen proberen we zo toegankelijk en liefst inclusief mogelijk te werken.
- Zowel bij ontwerp als implementatie.





Presentatietitel

Profiel



Nijhof, Nienke

Deelnemer (student)



Schrijf je in!

Bekijk het totale scholingsaanbod in de catalogus

202 items
beschikbaar

0 items
gekozen

[Naar de catalogus](#)

Online training




E-learning (EL189)



**Presentatietitel
E-learning (EL11159)**





Web Content Accessibility Guidelines

Internationale standaard voor webtoegankelijkheid

Ontwikkeld door het W3C

- In de Web Accessibility Initiative - werkgroep

Opgenomen in wereldwijde wet- en regelgeving

- Voorbeeld: Europese wetgeving

3 niveaus: A, AA en AAA

- Overheidseis is niveau AA

Richtlijnen









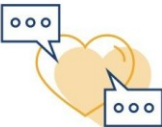
- Richtlijn 1.1 Tekstalternatieven
- Richtlijn 1.2 Op tijd gebaseerde media
- Richtlijn 1.3 Aanpasbaar
- Richtlijn 1.4 Onderscheidbaar
- Richtlijn 2.1 Toetsenbordtoegankelijk
- Richtlijn 2.2 Genoeg tijd
- Richtlijn 2.3 Toevallen
- Richtlijn 2.4 Navigeerbaar
- Richtlijn 2.5 Invoermanieren
- Richtlijn 3.1 Leesbaar
- Richtlijn 3.2 Voorspelbaar
- Richtlijn 3.3 Assistentie bij invoer
- Richtlijn 4.1 Compatibel

B: Implementatie

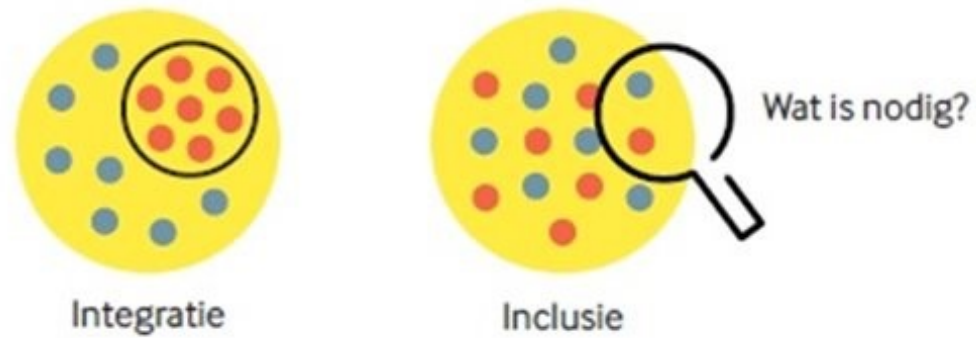
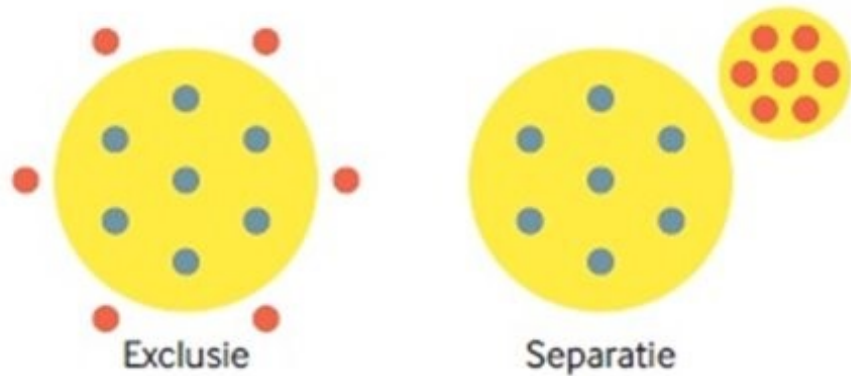
1. Zien belang
 - *Filmpjes, blogs, nieuwsbrieven, bijeenkomsten*
2. Kennis en vaardigheden
 - *E-learning, training, leerbijeenkomsten, workshops*
3. Toepassen in dagelijks werk
 - *begeleidingstrajecten, training on the job, train de trainers*
4. Borgen
 - *Verankeren in systemen en werkwijzen*



Everyone fits together in an Inclusive Education classroom

 <p>All students learning together</p>	 <p>Giving teachers assistance & support</p>	 <p>Focusing on abilities, not disabilities</p>
 <p>Teachers learning to expand their skills</p>	 <p>Connecting with individual learning styles</p>	 <p>Honoring the needs of all pupils, equally</p>
 <p>Valuing other cultures & perspectives</p>	 <p>Celebrating diversity & individuality</p>	 <p>Nurturing shared respect & empathy</p>

Inclusie: altijd en overal...





Bedankt

Nienke Nijhof
nnijhof@bartimeus.nl