



VitaValley

JAARVERSLAG 2023

Vermenigvuldigen
van Verbeteringen

INHOUDSOPGAVE

	Voorwoord	
	<i>Voorwoord door Joos Vaessens</i>	3
1	Over VitaValley	5
	<i>Wie we zijn</i>	
	<i>Waarom</i>	
	<i>Waar wij voor staan</i>	
	<i>Onze aanpak</i>	
2	VitaValley: Vermenigvuldigen van Verbeteringen	10
	<i>Community building</i>	
	<i>Samen impact maken</i>	
3	VitaValley in 2023	14
	Een Bevlogen beweging naar een Gezond en Vitaal Leven	
	Onze programma's in 2023:	
	<i>2diabeat</i>	
	<i>Samen werken aan een gezonder Nederland</i>	
	<i>Stimulering Gezondheid Achterstandsgroepen door Persoonlijke Preventie via e-Health</i>	
	<i>Vitaal Thuis</i>	
	<i>SET-up</i>	
	<i>Vliegwiel in de Wijk</i>	
	<i>Digitaal Ouder Worden</i>	
4	Dialogoog middels SROI in 2023	23
5	VitaValley en Landgoed Groot Zonneoord	24
6	Het team van VitaValley	25
	<i>Het team van 2diabeat</i>	
7	Cijfers (jaarrekening)	27
8	Colofon	31

VOORWOORD

2023 is voor VitaValley een jaar geweest waarin de impact van haar programma's verder is toegenomen. De twee belangrijkste programma's in 2023 waren 2diabeat en SET-up. Daarnaast zijn twee expertises verder ontwikkeld om de maatschappelijke impact van VitaValley te maximaliseren: Community of Practice en Social Return on Investment.

2diabeat is een landelijk programma waarin we samenwerken met lokale aanjagers om de opmars van diabetes type 2 in Nederland te stoppen. 2diabeat ontwikkelde de afgelopen jaren een integrale aanpak waarin lokale professionals en bewoners samenwerken aan gezondheidsbevordering in hun wijk of dorp. Steeds meer wijken doen mee aan 2diabeat. In 2023 meldde de 100ste wijk zich aan én in alle deelnemende wijken is de gezondheidsbeweging flink aan de slag gegaan met lokale activiteiten en workshops. De programmafinanciering voor 2diabeat loopt door in 2024. 2diabeat heeft de ambitie om in 2027 tenminste in één wijk per gemeente in Nederland actief te zijn. Met 2diabeat draagt VitaValley bij aan een gezonde leefstijl voor iedereen.

SET-up kwam na een periode van vijf jaar ten einde. SET-up was het ondersteuningsprogramma bij de Stimuleringsregeling E-health Thuis (SET), waarmee ruim 250.000 mensen worden voorzien van e-health waarmee ze

langer thuis kunnen wonen. SET-up heeft een hefboomeffect gecreëerd: door de ondersteuning en kennisuitwisseling in de SET-up Community of Practice kan er sneller en beter geïmplementeerd worden. De resultaten van vijf jaar SET-up zijn geborgd in de samenwerking met Vliegwielen: een programma dat voor de periode 2024 - 2026 inzet op de opschaling van digitale zorg, ondersteund door de IZA partijen en met de Patiëntenfederatie als penvoerder.

Voor 2024 en verder is VitaValley goed gepositioneerd om haar programma's en expertise uit te bouwen. De thema's waar VitaValley zich op focust - preventie, vitaliteit en langer thuis wonen - zijn relevanter dan ooit. De positie van VitaValley als onafhankelijke partij, zonder winstoogmerk en volledig gericht op maatschappelijke impact is daarbij randvoorwaardelijk.

De Raad van Toezicht heeft er daarmee vertrouwen in dat VitaValley in 2024 haar positie en impact verder kan versterken.



Joos Vaessens,
voorzitter Raad van Toezicht, VitaValley

1

OVER

VITAVALLEY





WIE WE ZIJN

VitaValley is een onafhankelijke netwerkorganisatie, vanuit het algemeen nut gericht op een gezond en vitaal Nederland. Sinds 2004 realiseren wij innovaties met grote impact op het werk van zorgprofessionals en op de gezondheid van veel burgers. We beogen een transitie van zorg naar gezondheid en als er toch zorg nodig is, dan zo veel mogelijk op de juiste plek. Het team van VitaValley bestaat uit bevlogen en ervaren bestuurders, programmamanagers en medewerkers met een bewezen trackrecord.

De vraagstukken die wij met onze programma's adresseren kenmerken zich door: maatschappelijke urgentie, grote impact op het leven van veel mensen, een landelijk bereik, in een gefragmenteerd spelersveld, en bevatten zowel inhoudelijke als technologische en sociale componenten. We werken aan innovaties waar een vliegwieleffect optreedt naar aanpalende vraagstukken en waarmee we uiteindelijk bijdragen aan de kwaliteit van leven van mensen en aan de beroepsvoldoening van zorgprofessionals.

Onze aanpak gaat altijd uit van samenwerking met alle betrokken partijen zoals burgers, organisaties voor zorg en welzijn, professionals en systeemspelers als zorgverzekeraars, gemeenten en ministeries. We werken in landelijke netwerken, regionale coalities en Communities of Practice en bouwen zo samen meerjarig aan de realisatie van innovatieprogramma's, zoals 2diabeat, SET-up en Vitaal Thuis.



WAAROM

Wij staan voor een bevlogen beweging naar een gezond en vitaal leven. Wij stimuleren de transitie van zorg naar gezondheid en vitaliteit. Wij geloven in de kracht van samen. We willen dat iedereen mee doet en denkt. Om de zorg passend en bereikbaar te houden en vanuit de overtuiging dat als burgers zelf aan het stuur staan, zij vitaler en veerkrachtiger zijn.



HOE?

We zijn ervan overtuigd dat innovaties en transitie alleen slagen als ze worden gedragen door de betrokkenen zelf, en ze vervolgens duurzaam verankerd worden in het systeem. Bij VitaValley omarmen we daarom een bottom-up benadering voor systeemtransformatie, waarbij we gebruikmaken van collectieve energie, eigenaarschap en 'the wisdom of the crowd'.

We benutten de kracht van samenwerking om het volledige potentieel van mensen te ontketenen. We smeden waardevolle verbindingen tussen systeem- en praktijkwereld en creëren ondersteunende netwerken en leergemeenschappen, oftewel communities of practice. Hier is het voor iedereen mogelijk kennis, ervaringen en vaardigheden te ontwikkelen en delen en elkaar te ontmoeten. Want juist die ontmoetingen geven de broodnodige energie en inspiratie!

ONZE KERNWAARDEN

Pionierend, verbindend, bevlogen, daadkrachtig.

IN 2040...

In onze programma's hanteren wij altijd een lange termijn perspectief. We werken hierin nauw samen met maatschappelijke organisaties, burgers, overheid, bedrijfsleven en kennisinstellingen. De doelstellingen van onze programma's sluiten daarom aan bij de centrale missie van de Topsector Life Sciences & Health (LSH):

In 2040 leven alle Nederlanders tenminste vijf jaar langer in goede gezondheid, en zijn de gezondheidsverschillen tussen de laagste en hoogste sociaaleconomische groepen met 30% afgenomen.

<https://www.health-holland.com/publications/useful-documents/kia>

WAT?

We ontwikkelen en implementeren programma's die een bevlogen beweging in gang zetten naar een gezond en vitaal leven:

Krachtige voorbeelden zijn 2diabeat en Vitaal Thuis. Programma's met een bottom-up benadering en waarin we de praktijk- en systeemwereld aan elkaar verbinden. Alle belanghebbenden doen mee en ontwikkelen en delen kennis! Daarmee dragen we bij aan de gezondheid en vitaliteit van honderduizenden Nederlanders.

We creëren florierende Communities of Practice:

We bouwen florierende (leer)netwerken waar professionals en belanghebbenden kennis en ervaringen delen en elkaar inspireren. Want implementeren is samen leren. Zo vergroten we de impact van onze programma's.

We maken de maatschappelijke impact inzichtelijk:

We gebruiken de Social Return on Investment (SROI) methode om de maatschappelijke impact van onze - en andere - programma's te meten. Deze methode biedt een gevalideerde en gestructureerde aanpak om in dialoog met alle belanghebbenden de maatschappelijke waarde te bepalen.

2

VITAVALLEY: VERMENIG- VULDIGEN VAN VERBETERINGEN

COMMUNITY BUILDING IS WAT WE DOEN

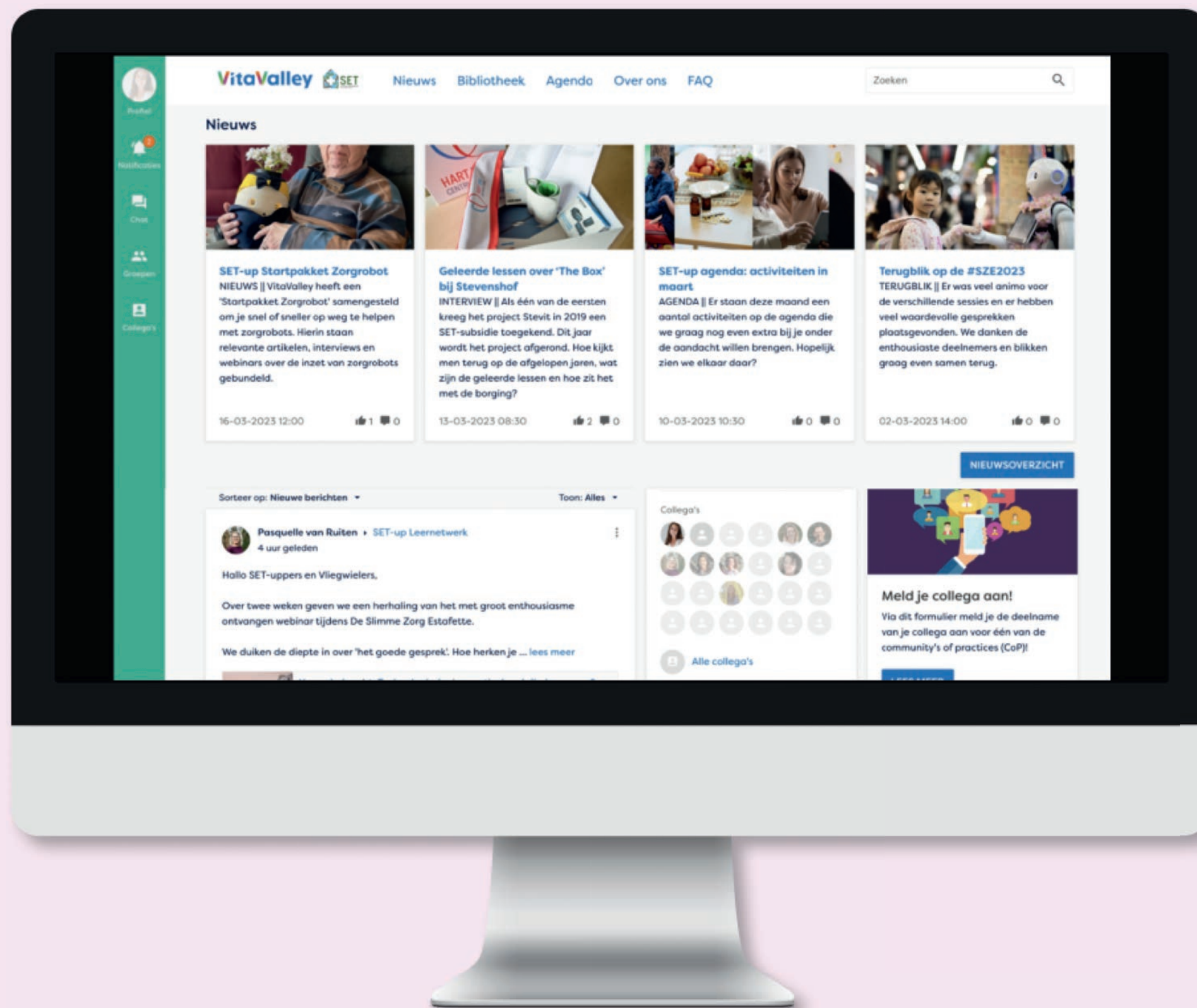
Onze aanpak gaat altijd uit van samenwerking met alle betrokken partijen zoals burgers, organisaties voor zorg en welzijn, professionals en systeemspelers als zorgverzekeraars, gemeenten en ministeries. We werken in landelijke netwerken, regionale coalities en Communities of Practice en bouwen zo samen meerjarig aan de realisatie van innovatieprogramma's, zoals 2diabeat, SET-up en Vitaal Thuis.

In het gefragmenteerde veld van gezondheidszorg en welzijn is het niet altijd eenvoudig succesvolle innovatieve aanpakken of toepassingen te implementeren en daarbij te leren van bestaande expertise en ervaringen uit de praktijk. Het effect daarvan is dat toepassingsgebieden (te) klein blijven, soms lastig duurzaam te bekostigen en minder dan mogelijk worden doorontwikkeld. VitaValley zet zich er al geruime tijd voor in die fragmentatie voorbij te komen.

Vanuit onze visie op gezondheid, zorg en welzijn werken we in Communities of Practice aan complexe, transformatieve veranderingen.

Hierin delen we kennis en ervaring, in continue wisselwerking van praktijk- en systeemwereld. Daarbij verbinden we ontwikkeling, uitvoering, onderzoek en beleid. Om zo sneller en duurzamer te transformeren naar een gezond en vitaal Nederland.

Inmiddels delen duizenden deelnemers in de verschillende Communities of Practice hun kennis en ervaring.





SAMEN IMPACT MAKEN

Op dit moment werken we met ruim 250 organisaties samen in onze programma's. Deze partners ondersteunen onze doelstelling actief met de inbreng van kennis en donaties. Ons netwerk bestaat uit aanbieders van zorg en welzijn, patiëntenorganisaties, zorgverzekeraars, gemeenten, GGD organisaties, VWS, zelfstandige bestuursorganen, beroepsorganisaties, kennisinstututen, e-health aanbieders en bedrijfsleven.

Met onze partners werken we in onze programma's aan innovatie met maximale maatschappelijke impact. Dit doen we in netwerken: dit zijn niet-exclusieve, pre-concurrentiële samenwerkingen waarin we kennis ontwikkelen en kennis delen. Daartoe smeden we coalities, agenderen we coalitie-bijeenkomsten, richten werkgroepen in en werken we online samen. Zo organiseren we vruchtbare samenwerkingen, gericht op doorbraken en impact door implementatie.

We meten de maatschappelijke impact van onze - en andere - programma's met de Social Return on Investment (SROI) methode. Dit is een gevalideerde, gestructureerde aanpak om met alle stakeholders in dialoog de maatschappelijke waarde te bepalen en op basis hiervan duurzame financiële arrangementen te ontwikkelen.

SROI principes

- Betrek de stakeholders
- Onderzoek en begrijp wat er zal veranderen
- Waardeer wat er toe doet
- Betrek alleen relevante en significante zaken
- Claim niet teveel
- Wees transparant
- Verifieer de aannames en resultaten

SROI methodiek

Wat is het probleem?

Wat ga je eraan doen?

Wat zijn daarbij de doelen?

Hoe kwantificeer je dit?

Hoe vertaal je dit naar geld?

Hoe rapporteer je daarover?



3

VITAVALLEY

IN 2023



PROGRAMMA'S; PORTFOLIO EN AMBITIE

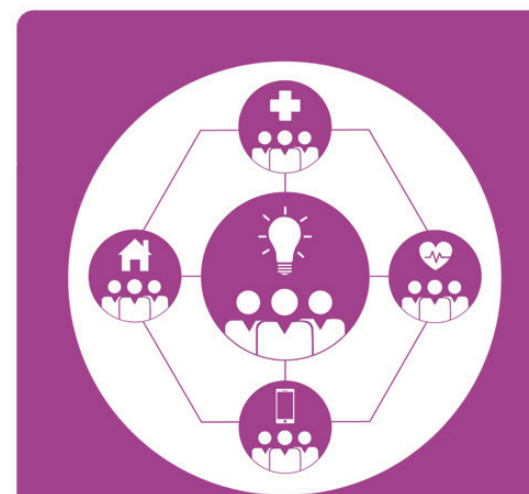
Wij werken voortdurend aan de ontwikkeling van nieuwe programma's die bijdragen aan een gezond en vitaal leven. De keuze voor het starten van een programma maken we op basis van de match met de missie van VitaValley, de (geprojecteerde) impact én op basis van het verschil dat VitaValley kan maken. We smeden waardevolle verbindingen tussen systeem- en praktijkwereld.

ONZE EXPERTISE



Netwerkregie

Bewegen naar landelijk gedragen infrastructuur voor gezondheid



Coalitievorming

Beantwoorden van taaiere vraagstukken in complexe omgevingen



Kennisdeling

Adapteren van bestaande oplossingen

ONZE INSTRUMENTEN

Community building ondersteund door een online community platform

Dialogo middels de Social Return On Investment methodiek

HUIDIGE PROGRAMMA'S

2diabeat (2021 - 2027)

Ontwikkelen en verduurzamen van een landelijke infrastructuur om de opmars van diabetes type 2 te stoppen.

Samen werken aan een gezonder Nederland (2023 - 2025)

Ontwikkelen van een gezamenlijke visie, een veranderaanpak en een passende monitor voor preventie-infrastructuren.

Stimulering Gezondheid Achterstandsgroepen door Persoonlijke Preventie via e-Health (2019 - 2023)

Ontwikkelen en onderzoeken van de mogelijkheden van inzet van technologie bij achterstandsgroepen.

Vitaal Thuis (2014 - 2025)

Samen werken we aan grootschalige inzet van bruikbare, betrouwbare en betaalbare slimme zorg thuis.

SET-up (2019 - 2023)

Ondersteunen van de Stimuleringsregeling E-health Thuis (SET) waarbij ruim 250.000 mensen worden voorzien van e-health waarmee ze langer thuis kunnen wonen.

Vliegwiel in de Wijk (2021 - 2023)

Samenwerking met de Vliegwiel coalitie die zorgaanbieders en zorgverleners ondersteunt bij het inzetten van digitale zorg.

Digitaal Ouder Worden (2021 - 2023)

In het programma Digitaal Ouder Worden (DOW) werkten we samen aan het stimuleren van digitale zorg en ondersteuning om veilig en prettig langer thuis wonen mogelijk te maken.



2diabeat

2023 was het derde jaar van dit landelijke programma waarin we lokale leiders steunen bij het ontwikkelen van een wijknetwerk waarin burgers gestimuleerd worden om meer met leefstijl aan de slag te gaan. Maar liefst 104 zochten inmiddels contact en 25 ervan zijn in verkenning plus 13 in uitvoering. Dan lukt het om een lokale leider ook daadwerkelijk de ruimte (en tijd) te geven om burgers en professionals te benaderen.

We zouden minstens twee keer zoveel wijken in uitvoering kunnen krijgen als alle aanvragen om deze lokale leiders te financieren ook lokaal worden gehonoreerd. Wij zetten ons daarvoor blijvend in. Want de opmars van diabetes type 2 een halt toeroepen, dat zien we voor onze ogen gebeuren!



SAMEN WERKEN AAN EEN GEZONDER NEDERLAND

Vanuit 2diabeat kwam het inzicht dat de wijkaanpak bijdraagt aan het ontwikkelen van een zogenaamde preventie infrastructuur en daarmee aansluit bij de doelen van het Gezond en Actief Leven Akkoord van onze regering. Bovendien verwachten we dat de wijkaanpak - een pure community-up beweging - goed de behoefte van de burgers aangeeft en toegang biedt voor de verschillende ketenaanpakken.

Samen met Zorgverzekeraars Nederland, GGD GHOR Nederland, Vereniging Nederlandse Gemeenten, JOGG/Kind naar Gezonder Gewicht en Partnerschap Overgewicht Nederland' onderzochten we rollen, posities en definities van de preventie infrastructuur. We gaan dit in 2024 voortzetten.

STIMULERING GEZONDHEID ACHTER- STANDSGROEPEN DOOR PERSOONLIJKE PREVENTIE VIA E-HEALTH



Oorspronkelijk zou dit programma in 2021 beëindigd zijn. In overleg met VWS hebben we met een bijdrage uit onze reserve twee jaar verlengd. Zo konden we de online community voor ca 150 mensen open houden en modereren en in 2022 en in 2023 in samenwerking met Pharos twaalf webinars organiseren.



VITAAAL THUIS

Goede zorg voor iedereen op de juiste plek op het juiste moment is het uitgangspunt voor een goed, toegankelijk en betaalbaar zorgstelsel.

Dankzij digitale zorg en ondersteuning zijn tijd en plaats steeds vaker irrelevant waardoor de zorg zich kan verplaatsen van de wachtkamer naar de woonkamer. En van instelling naar thuis. Vitaal Thuis is een veldinitiatief van VitaValley waarin we sinds 2014 samenwerken aan de randvoorwaarden voor de grootschalige implementatie van bruikbare, betrouwbare en betaalbare ‘slimme zorg thuis’ oplossingen. Én aan de benodigde proces-, contract- en systeeminnovaties.

Digitaal als het kan

Contact via een beeldscherm is sinds de corona pandemie niet meer weg te denken uit de zorg. Zorgaanbieders, zorgverzekeraars, patiëntenorganisaties, technologie aanbieders en het ministerie van VWS sloegen de handen ineen om dit op grote schaal mogelijk te maken. VitaValley draagt hier met Vitaal Thuis, SET-up en Digitaal Ouder Worden sinds 2020 aan bij. Tegelijkertijd moesten we van de nood een (duurzame) deugd maken. En voorkomen dat we terugveren naar het ‘oude’ normaal. Ons doel? Het ‘normaliseren’ van digitale zorg: we maken digitale zorg beschikbaar voor alle Nederlanders, zodat mensen zo lang mogelijk zelfstandig kunnen blijven en maximaal ondersteund worden in zorg en gezondheid. Digitale zorg als het kan dus. Niet als eindig project, en niet afhankelijk van incidentele financiering. Digitale zorg als vanzelfsprekend onderdeel van goede, toegankelijke en betaalbare zorg. Daar blijven wij ons met onze partners voor inzetten.

SET-UP

SET-up kwam na een periode van vijf jaar ten einde. SET-up was het ondersteuningsprogramma bij de Stimuleringsregeling E-health Thuis (SET), waarmee ruim 250.000 mensen worden voorzien van e-health waarmee ze langer thuis kunnen wonen.

SET-up heeft een hefboomeffect gecreëerd: door de ondersteuning en kennisuitwisseling in de SET-up Community of Practice kan er sneller en beter geïmplementeerd worden. De resultaten van vijf jaar SET-up zijn geborgd in de samenwerking met Vliegwiël: een programma dat voor de periode 2024 - 2026 inzet op de opschaling van digitale zorg, ondersteund door de IZA partijen en met de Patiëntenfederatie als penvoerder.





VLIEGWIEL IN DE WIJK

In 2022 sloegen de Patiëntenfederatie Nederland en VitaValley de handen ineen binnen het Vliegwielen programma om de opschaling van digitale zorg in de wijkverpleging een extra impuls te geven.

Het Vliegwielen voor digitale transformatie in de zorg wil dat meer mensen de voordelen van goede digitale zorg kunnen ervaren. De Vliegwielen-coalitie ontwikkelt praktische tools, ondersteunt bij de implementatie en organisatie en deelt kennis en ervaring. Specifiek zetten we in 2023 in op de inzet van medicijn dispensers en leefstijlmonitoring.



DIGITAAL OUDER WORDEN

Steeds meer ouderen in Nederland wonen zelfstandig thuis. Daarbij is er aandacht voor zorg en ondersteuning aan huis nodig. En aandacht voor de rol van digitalisering. Met het programma Digitaal Ouder Worden (DOW) droegen we hier in 2021 - 2023 aan bij - in opdracht van het Ministerie van Volksgezondheid, Welzijn en Sport (VWS).

Gaandeweg heeft DOW bijgedragen aan beleid, plannen en ontwikkelingen in de afgelopen periode. De kennisuitwisseling, analyse van knelpunten en oplossingen zijn onder meer terug te vinden in het Integraal Zorgakkoord (IZA), het programma Wonen, Ondersteuning en Zorg voor Ouderen (WOZO), het bundelen van kennis en routes ten behoeve van de inzet en opschaling van digitale zorg.

4



DIALOOG MIDDELS SROI IN 2023

Van ziekte en zorg naar gezondheid en gedrag. Van zorg in het ziekenhuis naar zorg thuis. VitaValley draagt met haar programma's bij aan deze transformaties. Bij de transitie naar preventie en de beweging naar 'de juiste zorg op de juiste plek' komen echter vele vragen op. Wat is eigenlijk de maatschappelijke impact van deze verandering? Wat zijn de maatschappelijke kosten en baten op lange termijn en voor wie? En: hoe komen we tot passende bekostiging?

Eén van de van de obstakels bij het duurzaam verankeren van vernieuwingen in zorg en welzijn is het organiseren van een duurzame wijze van bekostiging en borging daarvan in inkoop en contractafspraken.

De Social Return on Investment (SROI) analyse biedt hiervoor een geschikt gespreksmodel. VitaValley heeft inmiddels ruim tien jaar ervaring met het inzetten van de SROI methode voor het meten van impact – samen met alle betrokkenen bij vernieuwing. In 2023 zetten we de SROI aanpak in binnen SET-up en 2diabeat. En voor Kind naar Gezonder Gewicht, Kunst en cultuur in langdurige zorg en ondersteuning (in opdracht van ZonMw) en voor de onderbouwing van regionale transformatieplannen, onder andere voor de Achterhoek.

5



VITAVALLEY EN LANDGOED GROOT ZONNEOORD

VitaValley is de trotse bewoner van Landgoed Zonneoord. Hier was ooit een koloniehuis waar ‘bleekneusjes uit de grote stad’ konden aansterken. Tienduizenden kinderen werden er gevoed en opgevoed. Bij elkaar kwamen ze duizenden kilo’s aan. Wat een impact had hun verblijf van die paar weken.

Na verloop van tijd werd Zonneoord een kindertehuis. Opvoeden stond er nog steeds centraal. Maar de doelgroepen veranderden wel. Tot subsidies stopten. De nieuwe bewoner was een internationaal opererend softwarebedrijf. Ook dat bedrijf kende zo zijn impact.

Op dit moment is Landgoed Zonneoord een Kennis en Innovatie Campus voor een gezonde samenleving en zijn er diverse organisaties gevestigd die aan dat doel bijdragen. Kortom: het maken van positieve impact voor een gezonde samenleving staat nog altijd centraal op Landgoed Zonneoord. En juist om deze reden voelt VitaValley zich zo thuis op Landgoed Zonneoord.



6 HET TEAM VAN VITAVALLEY IN 2023

Michel van Schaik

Voorzitter Raad van Toezicht (tot 3 november 2023)

Joos Vaessens

Voorzitter Raad van Toezicht (vanaf 4 november 2023)

Vivian Broex

Lid Raad van Toezicht

Jempi Moens

Lid Raad van Toezicht

Maarten Ploeg

Bestuurder & Programmamanager

Pim Ketelaar

Bestuurder & Programmamanager

Pasquella van Ruiten

Programmamanager SET-up en Vliegwiel

Laura Hendriks

Wijkadviseur 2diabeat en Programmamanager SET-up

Mieke Klerkx

Programmamanager SET-up en 2diabeat

Sanne Kok

Programmamanager SET-up en Digitaal Ouder Worden

Janneke de Groot

Programmamanager SET-up en 2diabeat

Evelien Schipper

Projectleider en Wijkadviseur 2diabeat

José Theunisse

Wijkadviseur 2diabeat

Nienke Oosting

Programmamanager en wijkadviseur

Dorien Faber

Programma- & Event Assistent

Hanna Mantel

Business Controller

Sietse Pijnenburg

Assistent Business Controller

Ilse Boer

Communicatieadviseur

Chantal van Ravenswaaij

Office Manager

Lianne Wikkerink

Secretarieel Medewerker & Programmaondersteuner

Jolijn van den Broek

Stagiaire

VitaValley werkt met eigen medewerkers, ZZP'ers en medewerkers van andere organisaties die participeren in de programma coalities.

HET 2diabeat TEAM

VitaValley voert directie uit over het programma 2diabeat. Het programmateam van 2diabeat is verantwoordelijk voor de uitvoering van 2diabeat. Bekijk het team van 2diabeat op www.2diabeat.nl.



Maarten Ploeg
Programmadirecteur
2diabeat

Pim Ketelaar
SROI-expert

Arjo Mans
Wijkadviseur 2diabeat

Angela de Rooij
Programmamateam
2diabeat

Edith Mulder
Voorzitter regieteam,
directeur Diabetes-
vereniging Nederland

Rens Vandeberg
Lid regieteam en
adjunct-directeur
Diabetes Fonds

Daphne Moeradi
Wijkadviseur 2diabeat

Frieda van der Jagt
Programmamateam
2diabeat

Lisette Piepers
Programmamateam
2diabeat

Evelien Schipper
Wijkadviseur 2diabeat

Marije de Leur
Agendalid Zorg-
verzekeraars Nederland

Carla Klomp
Agendalid GGD
GHOR NL

Dorien Faber
Programma &
event assistent

Anouk Joosten
Wijkadviseur 2diabeat

Kim Geurts
Wijkadviseur 2diabeat

Laura Hendriks
Wijkadviseur 2diabeat

Wout Peters
Wijkadviseur 2diabeat

Bianca Rootsart
Lid regieteam en lid
bestuur Nederlandse
Diabetes Federatie

Janneke de Groot
Programmamanager
2diabeat

Ilse Boer
Communicatieadviseur
2diabeat

Wim Tilburgs
Ambassadeur 2diabeat

José Theunisse
Wijkadviseur 2diabeat

7 CIJFERS

BALANS

ACTIVA

	31 december 2023	31 december 2022
Vaste activa		
Materiële vaste activa	-	-
Financiële vaste activa	-	-
Subtotaal	-	-
Vlottende activa		
Vorderingen	268.858	322.892
Liquide middelen	828.647	772.174
Subtotaal	1.097.505	1.095.066
Totaal	1.097.505	1.095.066

PASSIVA

	31 december 2023	31 december 2022
Bestemmingsreserves	43.812	96.045
Continuïteitsreserve	279.674	300.000
Overige reserves	-	-
Kortlopende schulden	774.019	699.021
Totaal	1.097.505	1.095.066

CIJFERS

STAAT VAN BATEN EN LASTEN

	2023	2022
Baten		
Bijdragen	2.046.516	2.175.497
Totaal	2.046.516	2.175.497
Lasten		
Kosten in het kader van de doelstellingen	1.110.581	1.055.637
Afschrijvingen op materiele en vaste activa	-	-
Algemene kosten	1.011.866	888.386
Totaal	2.122.447	1.944.023
Subtotaal	-75.931	231.474
Subtotaal financiële baten en lasten	3.372	-1.249
Saldo baten en lasten	-72.559	230.225

CIJFERS

AARD EN OMVANG VAN DE BATEN

	2023	2022
Baten overige opdrachten	219.478	140.192
Baten fondsenwerving	15.000	113.630
Baten programmabijdragen overheden	1.812.038	1.921.675
Totaal donaties:	2.046.516	2.175.497

DE VERDELING VAN DE LASTEN

	2023	2022
Kosten besteed aan doelstelling		
1. Uren besteed door derden	964.431	938.598
2. Inkoopkosten	146.150	117.039
Totaal kosten besteed aan doelstelling:	1.110.581	1.055.637
Algemene kosten		
1. Lonen	688.440	661.854
2. Sociale lasten	65.730	39.967
3. Pensioenlasten	92.073	74.265
4. Overige personeelskosten	64.940	36.994
5. Huisvestingslasten	22.577	15.724
6. Kantoor- en administratiekosten	57.315	39.531
7. Algemene kosten	20.791	20.051
Totaal algemene kosten:	1.011.866	888.386

CIJFERS

OVERZICHT VAN DE VOORGENOMEN BESTEDINGEN IN 2024

	2024
Kosten voor doelstelling	
1. Uren besteed door derden	1.080.500
2. Inkoopkosten	161.200
Totaal kosten voor doelstelling 2024:	1.241.700

	2024
Algemene kosten	
1. Lonen	681.794
2. Sociale lasten	92.143
3. Pensioenlasten	104.436
4. Overige personeelskosten	65.376
5. Huisvestingslasten	30.305
6. Kantoor- en administratiekosten	38.200
7. Algemene kosten	26.950
Totaal algemene kosten 2024:	1.039.204

COLOFON

Redactie

Saskia Littooij
Pim Ketelaar
Maarten Ploeg

Concept en Ontwerp

Oneseventwo, Amsterdam

Fotografie

Bibi Veth
Aad van Vliet

VitaValley

Zonneoordlaan 17
6718 TK Ede (Gld.)
0318 - 65 77 15
info@vitavalley
KvK 09147953
RSIN 814424387

ANBI

VitaValley is een onafhankelijke netwerkorganisatie, vanuit het algemeen nut gericht op een gezond en vitaal Nederland. Stichting VitaValley is opgericht in 2004 en heeft in 2016 de status Algemeen Nut Beoogde Instelling (ANBI) verkregen.

© VitaValley 2024