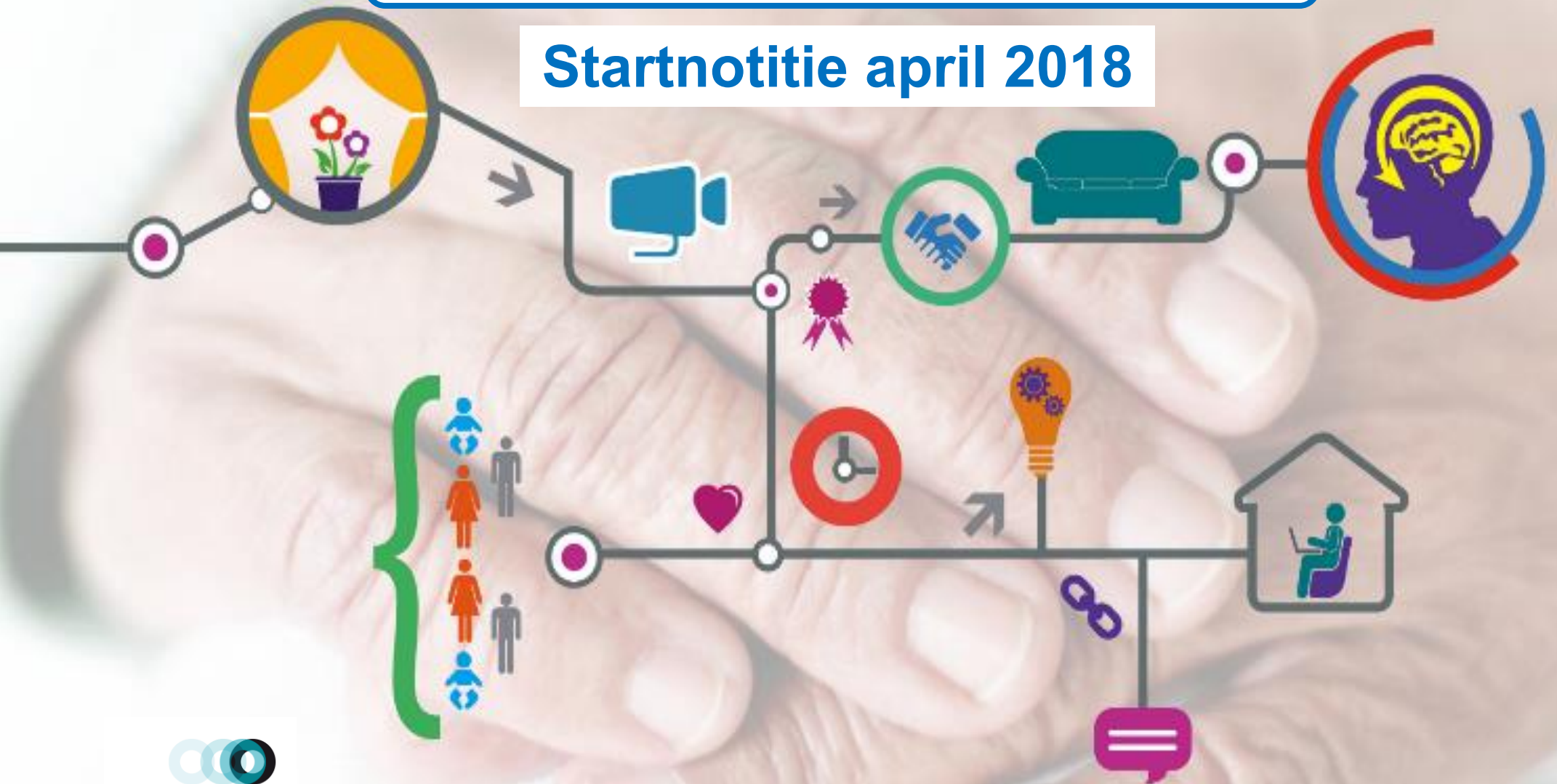


VITAAAL THUIS: in de wijk

Startnotitie april 2018




stroom
versnelling

VitaValley

Een nieuwe Vitaal Thuis coalitie

Het Vitaal Thuis programma staat aan de start van een nieuwe fase: Vitaal Thuis in de Wijk. Via deze startnotitie informeren we u over de ambities en werkwijze van de nieuwe vormen coalitie. In het programma zetten we samen in op vitaal thuis leven in eigen wijk, specifiek gericht op mensen met een beperking en/of een zorgvraag. Hierbij is met name de steeds groter wordende groep ouderen een doelgroep. We richten ons hierbij specifiek op de samenhang tussen de kwaliteit van de gebouwde omgeving met slimme ICT en eHealth.

Ons doel? Vitaal thuis leven in eigen wijk. Goed verzorgd, veilig sociaal, betekenisvol en vitaal.

Waarmee? Door toekomstbehendig te bouwen, slimme ICT en eHealth.

Hoe? We willen de vrijblijvendheid en versnippering van goede initiatieven voorkomen. Dit doen we door het ontwikkelen van standaarden op basis van klantreizen en duurzame financieringsmodellen. Vervolgens schalen we deze succesvolle formules voor Vitaal Thuis in de Wijk op. We bouwen hierbij voort op de vruchtbare samenwerking van de Vitaal Thuis coalitie. Om echt impact te creëren in de wijk dienen partijen op non-concurrentiële basis samen te werken.



Vitaal Thuis in de Wijk

Vitaal thuis leven in eigen wijk is dankzij ICT en eHealth vaker mogelijk. De zorg kan zich verplaatsen van de wachtkamer naar de woonkamer. En van verzorgings- of verpleeghuis naar thuis, in eigen wijk. Langer thuis wonen, met zorg en ondersteuning thuis en in de eigen wijk, sluit aan bij wat mensen kunnen en willen. Het draagt bij aan eigen regie, zelfredzaamheid en 'samenredzaamheid'¹. Deze wijk moet dan echter wel 'levensloopbehendig' zijn. Wanneer mensen met een beperking bijvoorbeeld niet meer buitenshuis komen omdat zij zich onveilig voelen, wordt deze zelfredzaamheid alsnog ingeperkt.

Het Vitaal Thuis programma heeft de afgelopen jaren veel impact gehad op de inzet van bruikbare, betrouwbare en betaalbare zorgtechnologie thuis. Dit deden we door, op basis van een gezamenlijke visie, samen te werken aan de juiste randvoorwaarden: standaarden, structurele bekostiging en instrumenten voor implementatie. We werkten zo samen aan de opschaling van innovatieve 'de juiste zorg op de juiste plek' oplossingen.

Maar ook de omgeving waar iemand woont heeft grote invloed op hoe gezond en vitaal mensen zich voelen en in hoeverre ze inderdaad zo lang mogelijk thuis, met hulp van naasten, in hun vertrouwde omgeving kunnen blijven wonen. Studies laten zien dat naast een goede gezondheid, een groot sociaal netwerk en een gevoel van eigen regie ouderen

in staat stellen langer zelfstandig te blijven.¹ De wijk heeft hierin een belangrijke rol.

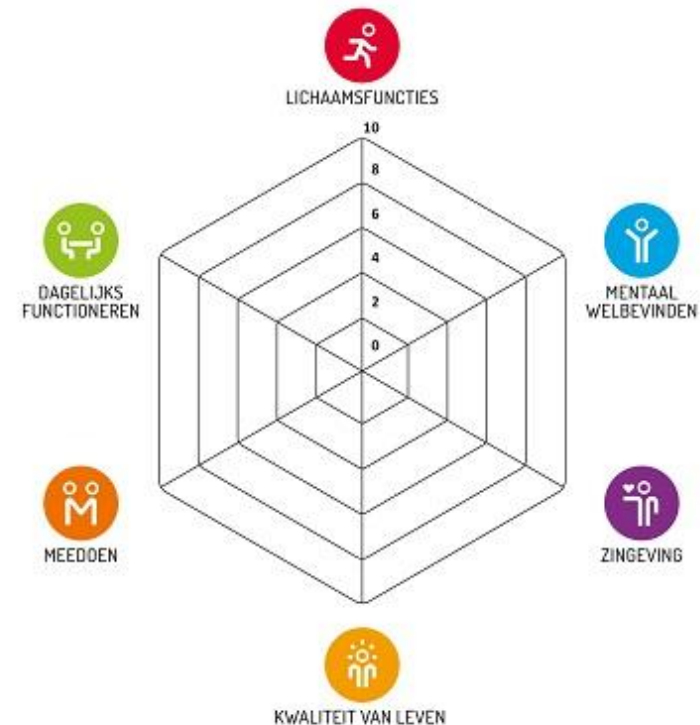
Er zijn veel lokale initiatieven die met nieuwe concepten, slimme ICT en eHealth inspelen op de vergrijzing en veranderende behoeften aan zorg en ondersteuning in de wijk. Wij willen nu de krachten bundelen met die lokale initiatieven om samen meer impact te maken met innovatieve oplossingen in de wijk. Wij richten ons hierbij op mensen die zorg nodig hebben, zowel ouderen als mensen met een beperking.

Wat willen we bereiken?

Iedereen moet in staat zijn vitaal thuis te leven in de eigen wijk. Hierbij staat een betekenisvol leven centraal. Het accent ligt niet op ziekte, maar op mensen zelf. Op hun veerkracht en op wat hun leven betekenisvol maakt. We sluiten ons daarom aan bij de definitie van het Instituut voor Positieve Gezondheid², waarbij gezondheid is uitgewerkt in zes dimensies: lichaamsfuncties, dagelijks functioneren, mentaal welbevinden, zingeving, kwaliteit van leven en sociaal maatschappelijk participeren.

Daarnaast vergelijken we ontwikkelde standaarden voor de vitale wijk, zoals de WELL community standard³. De Vitaal Thuis in de Wijk coalitie richt zich op de toepasbaarheid van bestaande standaarden en zal

handvaten bieden voor de realisatie van wijken die aan deze standaarden voldoen. De coalitie zal standaarden bundelen, bewonersreizen ontwikkelen en in kaart brengen welke stappen ondernomen moeten worden voor het realiseren van Vitaal Thuis in de Wijk concepten. We richten ons hierbij op de kwaliteit van de gebouwde omgeving, slimme ICT en eHealth.



¹ [Langer Zelfstandig, SCP, 2017](#)

² [Institute for Positive Health](#)

³ [Bijvoorbeeld de WELL Community Standard](#)

⁴ [WHO Cares Prijsvraag](#)

Hoe willen we dat bereiken?

We werken samen in een coalitie, waarin alle belanghebbenden zijn vertegenwoordigd. Startpunt is een inventarisatie van relevante initiatieven die momenteel plaatsvinden. Vanuit verschillende invalshoeken zullen we lessons learned ophalen, die leiden tot een volledig beeld voor de ontwikkeling van standaarden, bewonersreizen en stappenplannen. We halen op wat van meerwaarde kan zijn voor andere wijken in Nederland.

De Vitaal Thuis coalitie bestaat momenteel uit vertegenwoordigers vanuit patiënten, zorg, bedrijfsleven en kennisinstellingen. We werken vruchtbaar samen aan de inzet van bruikbare, betrouwbare en betaalbare zorgtechnologie thuis. Hiervoor adresseren we barrières op praktijk- en systeemniveau: een gezonde maatschappelijke businesscase, standaarden en implementatie in de praktijk. Zie voor de resultaten en een vooruitblik [het Vitaal Thuis Magazine van januari 2018](#). Deze samenwerking en insteek willen we nu ook vertalen naar Vitaal Thuis in de Wijk.

Kansen en uitdagingen

Er zijn momenteel al veel initiatieven, proeven en pilots waar potentie ligt. Er is veel onderzoek naar de wensen en behoeften bij langer thuis wonen. De Who Cares prijsvraag⁴ heeft mooie perspectieven opgeleverd. Veel gemeenten werken aan smart city of smart community initiatieven en zijn bezig met de circulaire stad. Echter, de kennisuitwisseling is



nog beperkt. Er liggen kansen voor gemeenten, zorg- en welzijnsorganisaties, woningcorporaties, bouwers én bewoners om vitaal thuis leven in eigen wijk sneller, breder en beter te realiseren. Bovendien kunnen zorg- en duurzaamheidsvraagstukken beter worden geïntegreerd.

Stroomversnelling is een brede markt-gedragen coalitie van partijen die gezamenlijk hun schouders zetten onder de ontwikkeling van toekomstbestendige, duurzame en levensloopbestendige woningen en wijken. VitaValley heeft samen met Stroomversnelling het initiatief genomen voor een programma waarin we met alle stakeholders de krachten bundelen. Hierbij wordt kennis gedeeld van regionale initiatieven, worden knelpunten ontdekt en aangepakt en worden duurzame oplossingen geïmplementeerd.

Relevante vragen en uitdagingen hierbij:

- Welk goede voorbeelden zijn er al van wijken die vitaal thuis leven in eigen wijk ondersteunen? En wat kunnen we daaruit leren en breder toepassen?
- Welke richtlijnen en standaarden zijn er op het gebied van 'gezonde wijken?' Wat is er eventueel nog meer nodig?
- De diversiteit aan woningen en wijken: een 'bloemkoolwijk' in de Randstad vraagt om andere oplossingen dan een dorp in een krimpgebied.
- Hoe kunnen we slim bouwen en slimme ICT inzetten om bij te dragen aan positieve gezondheid? Hoe versterken we de (mantel)zorg in de wijk? Hoe kan slim bouwen en slimme ICT bijdragen aan sociale cohesie en aan 'meedoen' in de wijk?
- Naar welke tijdshorizon kijken we? Hoe vinden we een goede balans tussen investeringen op lange termijn en tastbare resultaten op korte termijn?
- Hoe zit de maatschappelijke businesscase eruit? Waar vallen de kosten en de baten, en hoe moeten die eventueel herverdeeld worden.

Kortom: Hoe werken we samen aan vitaal thuis leven in eigen wijk en hoe zorgen we samen voor concrete oplossingen die breed opgeschaald kunnen worden met maximale maatschappelijke impact?

Allemaal vragen en uitdagingen waar we gezamenlijk een oplossing voor moeten vinden. Sommige systeemobstakels kunnen alleen gezamenlijk geadresseerd worden. Kenmerken van onze aanpak zijn: multi-stakeholder, gezamenlijke doelen stellen, inzetten van (gebundelde) standaarden en samenwerken aan realisatie.

Tijdens de startbijeenkomst op 7 juni willen we deze samenwerking verkennen, de visie en doelen van Vitaal Thuis in de Wijk aanscherpen en gezamenlijke vervolgstappen formuleren.

Samenwerken aan zorg thuis

Met Vitaal Thuis in de Wijk bouwen we voort op de succesvolle Vitaal Thuis coalitie, die sinds 2013 samenwerkt. In de afgelopen periode groeide Vitaal Thuis uit tot een coalitie van ruim 60 partijen uit de zorg, maatschappelijke organisaties, het bedrijfsleven en kennisinstellingen. Samen werken we aan de implementatie van inmiddels ruim tienduizenden Vitaal Thuis gespecificeerde oplossingen voor zorg thuis. De bestaande Vitaal Thuis learning community breiden we uit met de nieuwe stakeholders, zoals bewoners, gemeenten, planologen/architecten, woningcorporaties en bouwbedrijven.

We zoeken hiervoor naar deelnemers waarmee we het veld compleet hebben om deze opgave te adresseren. In de Vitaal

Thuis learning community worden (online) lessons learned gedeeld, vinden interviews plaats teneinde brede kennisoverdracht te creëren. Hierbij zullen we nadrukkelijk in overleg met de betrokken partijen de best practices van samenwerking in de keten etaleren, waarbij de bewoner / burger/ patiënt daadwerkelijk in staat gesteld wordt eigen regie te voeren.

Aftrap coalitie

Op 7 juni start de Vitaal Thuis in de Wijk coalitie. Deze dag komen stakeholders en het Vitaal Thuis programma samen om onderling de verbinding te leggen rondom het thema Vitaal Thuis in de Wijk. Wij willen tijdens deze bijeenkomst de verschillende perspectieven van deze opgave bij elkaar brengen, en op basis van een eerste inventarisatie van initiatieven de gezamenlijke vervolgstappen formuleren.

U bent hier van harte voor uitgenodigd!

Meer informatie over het programma van deze middag vindt u terug op onze website. Hier vindt u ook meer informatie over de aanpak en de huidige Vitaal Thuis coalitie.

De kenmerken van de Vitaal Thuis coalitie zijn:

- **De Vitaal Thuis coalitie is een niet-exclusieve en non-concurrentiële samenwerking;**
- **Vitaal Thuis is een learning community gericht op duurzame implementatie;**
- **We delen een landelijke ambitie en maken gebruik van de implementatiekracht van de wijken en regio's;**
- **De resultaten van de samenwerking worden publiekelijk gedeeld;**
- **We werken online en offline samen volgens een gezamenlijk overeengekomen governance structuur;**
- **We sluiten aan bij relevante bestaande vruchtbare initiatieven;**
- **Alle partners in de coalitie dragen, naar rato, in kind (inzet in uren) en in cash *bij aan de coalitie*;**
- ***Samen verbinden voor impact!***



stroom
versnelling

VitaValley

Heeft u nog vragen over de Vitaal Thuis coalitie?
Neem dan contact op met Pim Ketelaar
pketelaar@vitavalley.nl / 06 - 46168083